



Technische Hochschule Aschaffenburg

Wintersemester 2024/2025



TH Aschaffenburg
university of applied sciences

Praxisnah | Persönlich | Zukunftsorientiert



Ausgezeichnet

Spitzenplätze bei Hochschul-Rankings

Teamorientiert

Persönliche Betreuung der Studierenden durch Professorinnen und Professoren

Vielfältig

23 Bachelor-Studiengänge, 6 Master-Studiengänge aus 3 Fakultäten sowie Doktorandinnen- und Doktorandenkolleg iDok

Forschungsstark

hohe Drittmitteleinnahmen für über 40 Labore und 8 Institute

International

über 100 Partnerhochschulen, kurz- und langfristige Auflandsaufenthalte



Praxisnah | Persönlich | Zukunftsorientiert



Praxisnah

Praxissemester, Übungen und Praktika

Berufsbezogen

Duale und berufsbegleitende Studiengänge und –modelle

Karrierefördernd

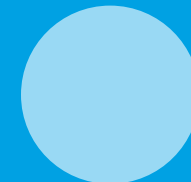
Campus Careers und
Doktorandinnen- und Doktorandenkolleg iDok

Vernetzt

Lebendiger Wissens- und Technologietransfer mit Unternehmen

Zukunftsorientiert

Fit für die Zukunft



Daten und Fakten

3.750
Studierende

116
Professorinnen
und Professoren

29
Studiengänge
in 3 Fakultäten

290
Mitarbeitende

8,1 Mio. €
Forschungsbezogene
Drittmittel
(im Jahr 2023)

Dein Weg an der TH AB

**Hochschul-
zugang**

Abschlüsse

**Bachelor an
der TH AB**

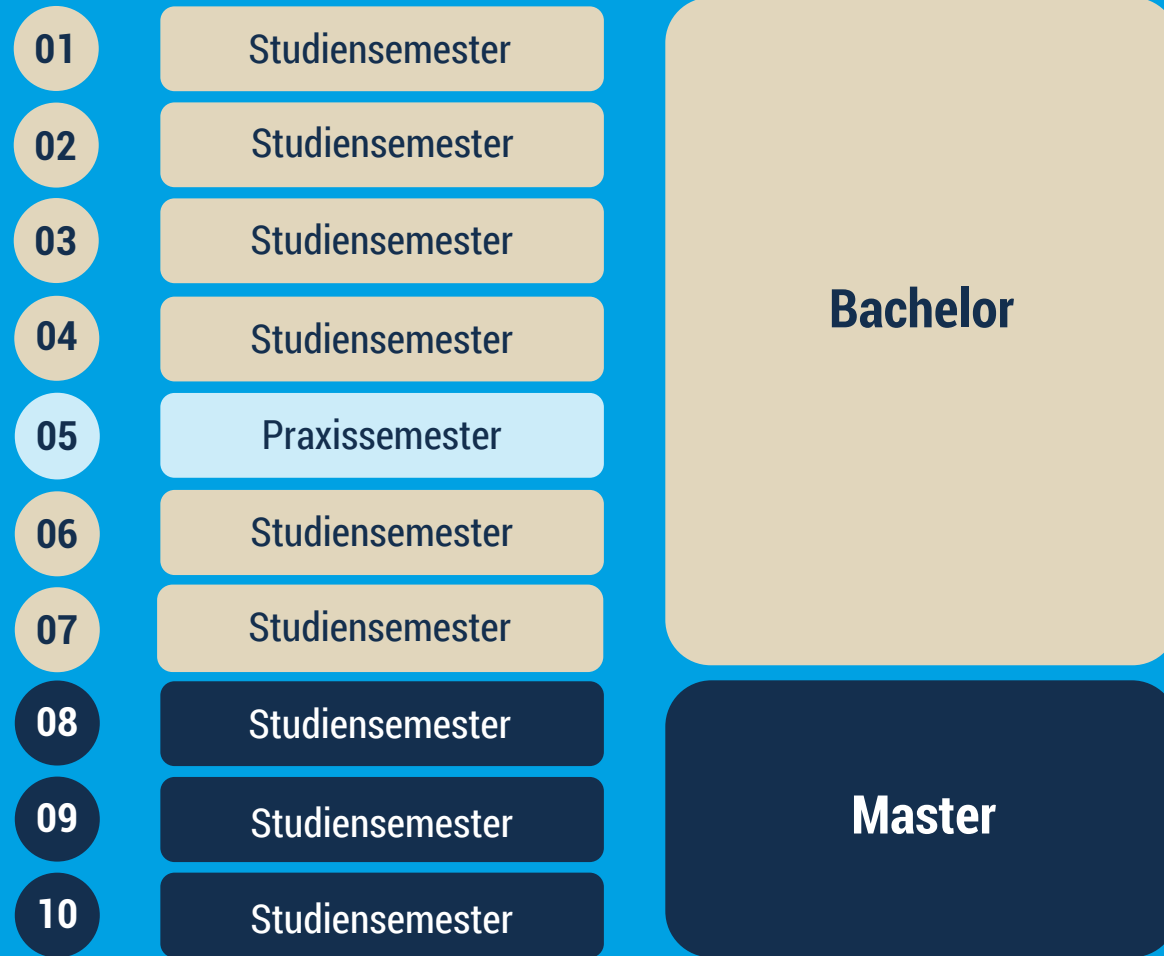
B.A.
B.Eng.
B.Sc.
LL.B.

**Master an
der TH AB**

M.A.
M.Eng.
M.Sc.
LL.M.



Exemplarischer Studienverlauf



Lehrveranstaltungsarten

- Seminaristischer Unterricht
- Übung
- Praktikum
- Seminar
- Blended Learning (vor Ort und E-Learning)

Modulstudium

- Teilnahme an einzelnen Modulen im Bachelor- oder Masterstudium
- Studiendauer 1 oder 2 Semester
- Abschluss mit Zertifikat
- Anrechenbar auf ein Regelstudium

Praxissemester im Unternehmen

Erste Berufserfahrungen sammeln

Eingebunden

in den
Studienablaufplan

Dauer

20 – 26 Wochen

Fokussierung

im 5. oder 6.
Fachsemester ohne
Vorlesungen

Bachelorarbeit

häufig
Anknüpfungspunkt
für Bachelorarbeit

Dein Weg an der TH AB



Promotion

Seit 2023 eigenes Promotionsrecht im Verbund mit THWS und HS Coburg

iDok

Interdisziplinäres
Doktorandinnen- und
Doktorandenkolleg

Promotionszentrum NISys

Nachhaltige und Intelligente
Systeme

Kooperative Promotion

Individuelle Promotionsförderung

- Umfassende persönliche, fachliche und organisatorische Unterstützung
- Praxisnah forschen in einem lebendigen Unternehmensnetzwerk
- Hervorragende Infrastruktur
- Themenspezifische Verbundkollegs

Praxisnahe Forschung während Studium und Promotion

Mit angewandter Forschung Zukunft gestalten



**Intelligent
Systems**



**Wissens-
management und
Strukturwandel**



Materials

Praxisnahe Forschung während Studium und Promotion

Mit angewandter Forschung Zukunft gestalten



Die TH AB gehört zu den besonders forschungsstarken Technischen Hochschulen in Bayern und Deutschland.

Mehr als 50 anspruchsvolle, konsequent praxisorientierte Forschungsprojekte ermöglichen unseren Studierenden die Vertiefung der Studieninhalte durch:

- Studienarbeiten
- HiWi-Stellen
- Bachelor- und Masterarbeiten
- Research-Master-Programme
- Beschäftigungsmöglichkeiten
- Promotionszentrum NISys und Kooperative Promotion
- Interdisziplinäres Doktorandinnen- und Doktorandenkolleg iDok

Fakultät Ingenieurwissenschaften und Informatik

Bachelorstudiengänge

- Elektro- und Informationstechnik (auch dual*)
- Erneuerbare Energien und Energiemanagement
- Internationales Technisches Vertriebsmanagement
- Mechatronik (auch dual*)
- Medical Engineering and Data Science
- Modern Materials
- Multimediale Kommunikation und Dokumentation
- Software Design
- Software Design International
- Wirtschaftsingenieurwesen

* mit Partnerunternehmen

Bachelorstudiengänge berufsbegleitend

- Elektro- und Informationstechnik
- Wirtschaftsingenieurwesen

Masterstudiengänge

- Elektro- und Informationstechnik
- Wirtschaftsingenieurwesen
- Angewandte Forschung in den Ingenieurwissenschaften

Alle Bachelor-Studiengänge auch als
Studium mit vertiefter Praxis möglich!

Fakultät Ingenieurwissenschaften und Informatik

Software Design International (englischsprachig)

Praxisnah

Probieren – und Studieren!
Erhalte wertvolle
praktische Erfahrungen
im Studium.



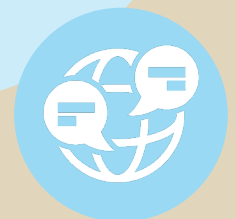
Zukunftssicher

Wähle deinen Weg –
gestalte deine Zukunft!



Interkulturell

Komme mit Menschen aus
der ganzen Welt zusammen!
Persönlicher Kontakt prägt
das Miteinander.

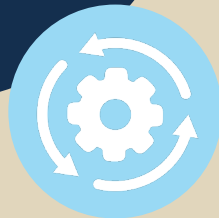


Fakultät Ingenieurwissenschaften und Informatik

Elektro- und Informationstechnik dual und Mechatronik dual

TH AB dual

Praxis ab dem ersten Tag
im Studium.



Duales Kernkonzept

ermöglicht schnell
praktische Erfahrungen im
Unternehmen.

Zwei Lernorte: TH AB und
Kooperationsunternehmen



Hohe Chancen für einen beruflichen Direkteinstieg

im Anschluss an das
Studium bei deinem
Kooperationsunternehmen.





Studienschwerpunkte

- Antriebstechnik und Robotik (AuR)
- Anwendungen der Mikroelektronik (AME)
- Applied Modern Materials (AMM)
- Computational Engineering und Simulation (CES)
- Data Science (DS)
- Digitale Medizintechnik (DMT)
- Digitale Transformation (DIT)
- Fahrzeugmechatronik (FZM)
- Informations- und Automatisierungstechnik (IAT)
- International Sales Management (ISM)
- Konstruktion und Entwicklung (KuE)
- Logistik (LOG)
- Mikroelektronische Systeme und Entwurf (MSE)
- Mikrosystemtechnik (MST)
- Produktionstechnik (PT)
- Urbane Energiesysteme (UES)

Fakultät Wirtschaft und Recht

Bachelorstudiengänge

- Betriebswirtschaft
- Betriebswirtschaft und Recht
- Mittelstandsmanagement *
- Digitales Immobilienmanagement
- Internationales Immobilienmanagement
- Wirtschaftspsychologie
- Digitales Marketing und E-Commerce *
(Neu ab WiSe 2025/2026)

* Blended Learning am Campus Miltenberg

Masterstudiengänge

- Immobilienmanagement
- International Management
- Wirtschaft und Recht
- Wirtschaftspsychologie
(Neu ab WiSe 2025/2026)

Modulstudium

(Möglichkeit zur Anrechnung an ein Masterstudium)

- Mittelstandsmanagement *
- Vermögensverwaltung

Alle Bachelor-Studiengänge auch als
Studium mit vertiefter Praxis möglich!



Studienschwerpunkte aus den Themenbereichen

- Compliance Management
- Finance, Controlling, Rechnungswesen, Steuern
- Unternehmensorganisation, Personalführung
- Prozess-, Qualitätsmanagement
- Digitale Geschäftsmodelle, Nachhaltige Wertschöpfungsketten
- Modern Management Practice
- Marketing, Marktpsychologie
- International Management
- Immobilien, Smart City
- Markenmanagement und Recht, Wirtschaftsthemen

Campus Miltenberg

Kleiner Campus – große Erfolge!

Flexibel

Teile dir die Zeit für die Selbstlerninhalte flexibel ein und erledige digitale Lernpakete überall und zu jeder Zeit.

Praxisnah

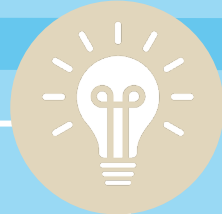
Durch viele Projekte und Exkursionen mit Unternehmen verbinden wir Theorie mit Praxis.

Studiere an einem hochmodernem Campus

mitten in der stark mittelständischen Region Miltenberg.



Fakultät Gesundheitswissenschaften (in Gründung)

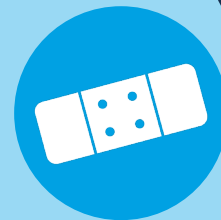


Bachelorstudiengänge

- Hebammenkunde
- Physician Assistant
(Neu ab WiSe 2024/2025)
- Interdisziplinäre Gesundheitsversorgung
(Neu ab WiSe 2024/2025)

Modulstudium

- Anpassungslehrgang für zugewanderte Hebammen



Fakultät Gesundheitswissenschaften (in Gründung)

Die Studiengänge zeichnen sich durch drei Lernorte aus

Hochschule

Vorlesungen, Seminare,
Übungen



Skills Lab

Realitätsnahes Setting
im Labor, Simulation



Praxis

In das Studium integrierte
Praxisphasen, begleiteter
Theorie-Praxistransfer



Fakultät Gesundheitswissenschaften (in Gründung)

Vielfältige Studienformate und Angebote

Dual studieren

im Studiengang Hebammenkunde mit Arbeitsvertrag und eigenem Gehalt zur Fachperson für Schwangerschaft, Geburt und Wochenbett.

Vollzeit studieren

In 7 Semestern zum Physician Assistant mit Praxisphasen in jedem Semester.

Fort- und Weiterbildung

Notfallmanagement in der Geburtshilfe, Praxisanleitung im Gesundheitswesen, Pflegedienstleitung

Ausbildungs- oder berufsbegleitend studieren

Doppelqualifikation für Gesundheitsfachberufe im Studiengang Interdisziplinäre Gesundheitsversorgung

Mobility Window

Möglichkeit, an einer Partneruni im Ausland zu studieren

Kooperative Studienmodelle

Studium mit vertiefter Praxis

- Bis zu 54 Wochen im Unternehmen bezahlte Tätigkeit während des Studiums
- Praxis in der vorlesungsfreien Zeit
- Bachelorarbeit im Unternehmen



Verbundstudium

- Integrierte Berufsausbildung, z. B. mit IHK-/HWK-Abschluss in einem Unternehmen

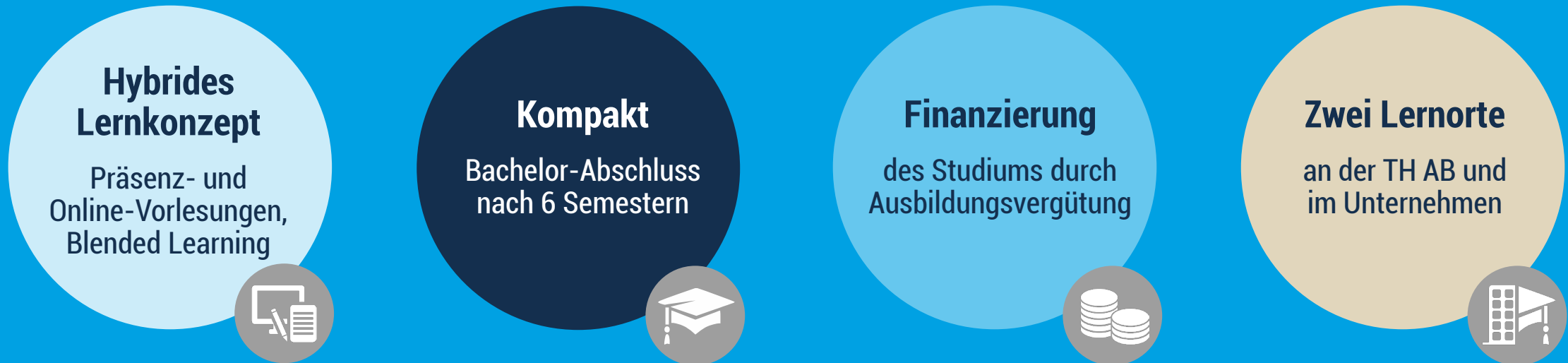
Derzeit mögliche Bachelor-Studiengänge:

- **Betriebswirtschaft** sowie **Betriebswirtschaft und Recht** mit der Ausbildung zum/zur Bankkaufmann/-frau
- **Software Design** mit Ausbildung zum/zur Fachinformatikerin und Fachinformatiker für Anwendungsentwicklung bei Unternehmen der Initiative für Informatik (IfI):

<https://www.informatik-aschaffenburg.de/software-design-studium>

Duales Studium mit Partnerunternehmen

Mechatronik und Elektro- und Informationstechnik *



* Hebammenkunde auch als Duales Studium

Berufsbegleitendes Studium

Elektro- und Informationstechnik und Wirtschaftsingenieurwesen

Für Berufserfahrene

Berufserfahrung ist Zulassungsvoraussetzung



Neben dem Beruf

Studierende bleiben berufstätig



Blended Learning

80 % Selbststudium

20 % Präsenz
(ca. 2 Tage / Monat)



Bewährtes Konzept

Über 10 Jahre Erfahrung mit berufstätigen Studierenden



* Interdisziplinäre Gesundheitsversorgung auch als berufsbegleitendes Studium

Von Aschaffenburg in die ganze Welt

Über 66 ERASMUS-Partnerhochschulen

Über 52 internationale Partnerhochschulen

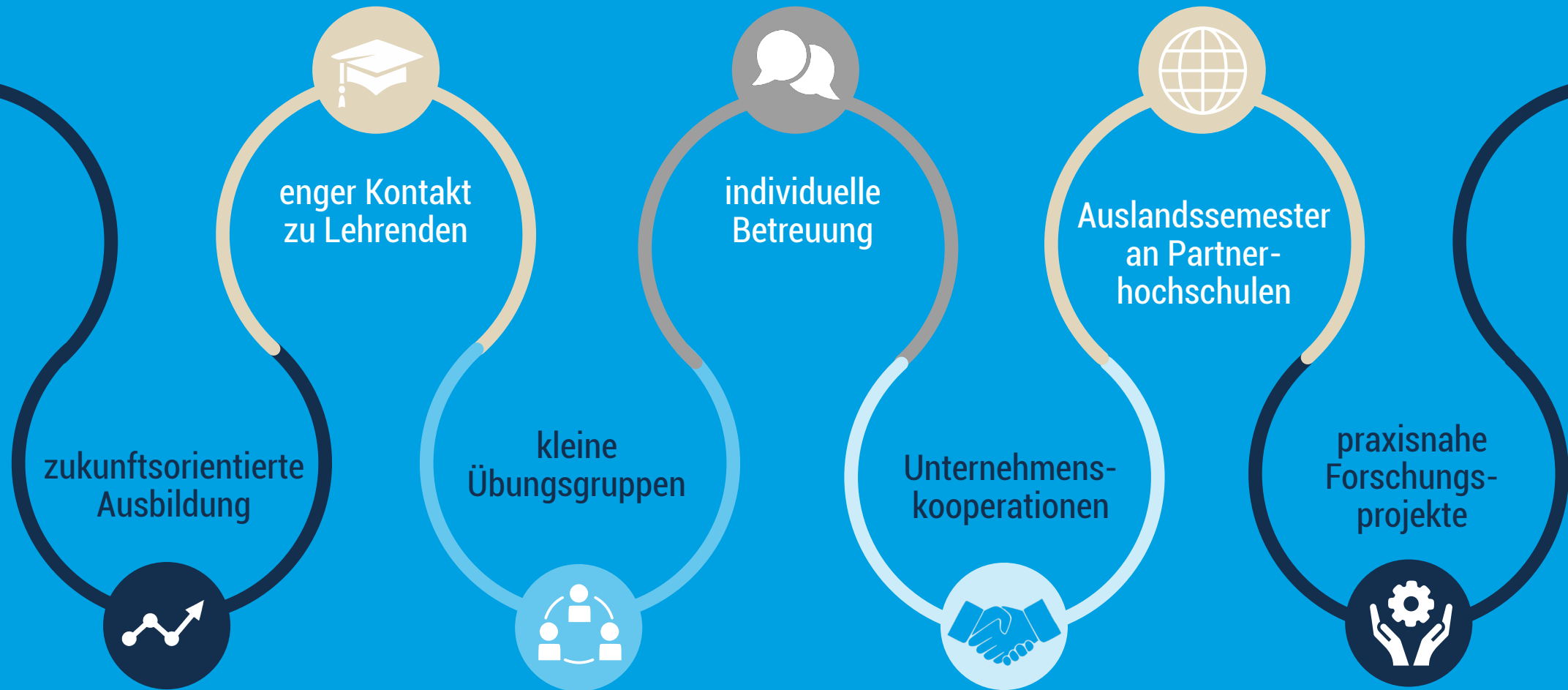


Unsere internationalen
Partnerhochschulen

Stand: September 2024

Studiensituation

Gute Gründe für ein Studium an der TH AB



Betreuungsangebote

Intensive Beratung und Betreuung im Studium

- Studienberatung und Studienfachberatung
- Stipendienberatung
- Vorkurse und Einführungsveranstaltungen
- Mentorinnen- und Mentorenprogramm
- Tutorien
- International and Career Office
- Buddy-Programm
- Studieren mit Handicap
- Angebote des Familien- und Frauenbüros



Das sagen unsere Studierenden



„ **Einzigartig in Deutschland** „
Mittelstandsmanagement B.A.

„ **Internationale Möglichkeiten** „
Internationales Technisches Vertriebsmanagement B.Eng.

„ **Guter Studiengang mit Perspektive für die Zukunft** „
Internationales Management M.A.

„ **Ansteckende Begeisterung der Profs** „
Wirtschaftspsychologie B.Sc.

„ **Handwerk bis Wissenschaft** „
Hebammenkunde B.Sc.

„ **Mischung aus vielen Themengebieten** „
Modern Materials B.Sc.

„ **In meiner Forschung habe ich die Möglichkeit, eigene Ideen und Vorstellungen umzusetzen** „
Promotion

Campusleben

Studentisches Leben an der TH AB



Studierendenwohnheime

Studentische Organisationen

Campus-Filmnächte

Konzerte

Partys von und für Studierende

Hochschulsport



Orientierungs- und Kennenlernangebote für jedes Alter

Lerne die Technische Hochschule kennen

Studieninfotag: 29.03.25

Open Campus: 28.06.25

Girls' Day und Boys' Day

Frühstudium

Partnerschulen
in Bayern und Hessen

Angebote für Schülerinnen und Schüler
SANTO-Projekttag in Naturwissenschaft und Technik



Schnupperprogramme für Schulklassen

Schnupperstudium und Ferien-Uni

Projektworkshops
für Schülerinnen und Schüler

Praktikum in den Laboren

Infoabende

Kontakt

Technische Hochschule Aschaffenburg



Studienberatung

06021/4206-755

studienberatung@th-ab.de



www.th-ab.de



www.instagram.com/studiereninab

www.facebook.com/THAschaffenburg

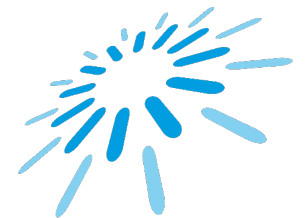
www.linkedin.com/school/thaschaffenburg



Vielen Dank!

Noch Fragen?

Beantworten wir gerne.



TH Aschaffenburg
university of applied sciences